

**no localized version available:Bathymetrie des  
Jahres 1997 der Deutschen Bucht von EasyGSH-  
DB**

<b>File Identifier</b>	63bd120b-dbeb-400f-8efb-24b06c485da0
<b>Last Modified</b>	2019-07-03T13:01:38.266+02:00

Reference System..... 3  
Data Identification..... 4  
Distribution..... 10  
Data Quality..... 12  
Target system..... 15

## Metadata

**File Identifier:**63bd120b-dbeb-400f-8efb-24b06c485da0  
**Charset:**UTF-8  
**Parent Identifier:**8cb6ab19-817f-49c1-ba00-fa8ca233af0c  
**Hierarchy Level:**dataset  
**Date Stamp:**2019-02-19T07:07:30.001+01:00  
**Last Modified:**2019-07-03T13:01:38.266+02:00  
**Metadata Standard Name:**ISO 19115:2003 NOKIS-Profil  
**Metadata Standard Version:**20160629

## Contact

**Role:**point of contact  
**Name:**Bundesanstalt für Wasserbau (BAW)  
**Organisation Name:**Bundesanstalt für Wasserbau (BAW)

**Voice:**+49 (0) 40 81908-0

**Facsimile:**+49 (0) 40 81908-373

## Address

Wedeler Landstraße 157  
 22559 Hamburg  
 Germany

**Online Resource:**Bundesanstalt für Wasserbau

## Locale

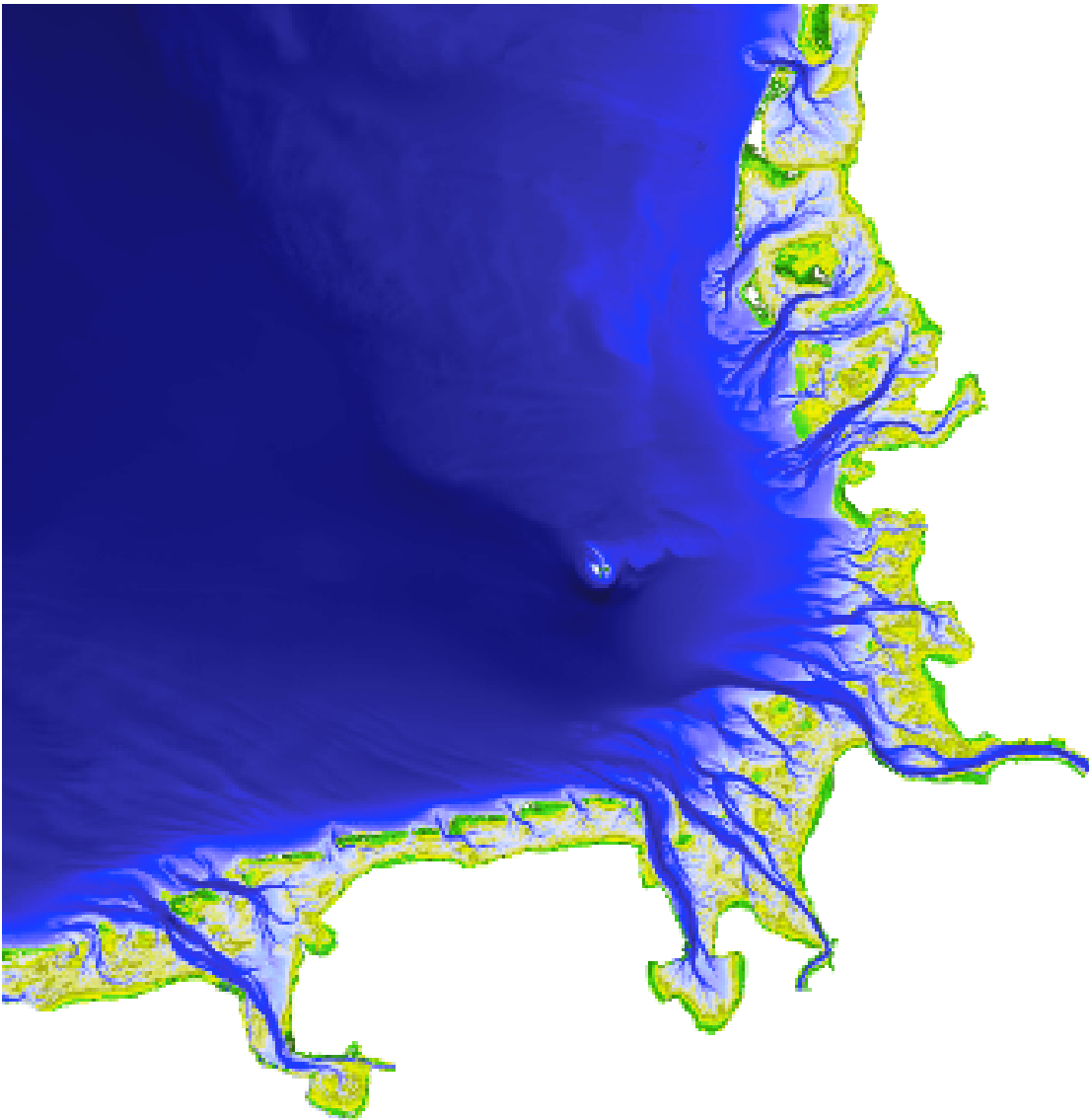
German

<b><u>Reference System</u></b>
<b>Reference System</b>
<i>Reference System ID</i>
<b>Code:</b> EPSG:25832 <b>Code Space:</b> <a href="https://epsg.io/25832">https://epsg.io/25832</a> <b>Version:</b> 1.0

<b>Data Identification</b>
<b>Citation</b>
<b>Title:</b> Bathymetrie des Jahres 1997 der Deutschen Bucht von EasyGSH-DB( <i>German</i> ) <b>Alternate Title:</b> Bathymetry from 1997 of German Bight from EasyGSH-DB( <i>English</i> ) <b>Date:</b> 2019-02-19+01:00 (creation), 2019-02-19+01:00 (publication) <b>Edition:</b> <i>N/A</i> <b>Edition Date:</b> <i>N/A</i>
<b>Identifier</b>
<b>Code:</b> <a href="https://registry.gdi-de.org/id/de.bund.baw.mdi-dienste/63bd120b-dbeb-400f-8efb-24b06c485da0">https://registry.gdi-de.org/id/de.bund.baw.mdi-dienste/63bd120b-dbeb-400f-8efb-24b06c485da0</a>
<b>Responsible Party</b>
<b>Role:</b> publisher <b>Name:</b> Bundesanstalt für Wasserbau (BAW) <b>Organisation Name:</b> Bundesanstalt für Wasserbau (BAW)
<b>Voice:</b> +49 (0) 40 81908-0 <b>Facsimile:</b> +49 (0) 40 81908-373
<b>Address</b>
Wedeler Landstraße 157 22559 Hamburg Germany
<b>Online Resource:</b> Bundesanstalt für Wasserbau
<b>Presentation Form:</b> digital map <b>Series:</b> <i>N/A</i> <b>Other Citation Details:</b> Bathymetrie 1997 <b>Collective Title:</b> <a href="http://www.mdi-dienste.baw.de/#d5ee4b57-6387-4f2c-b628-c0149ebf034b">http://www.mdi-dienste.baw.de/#d5ee4b57-6387-4f2c-b628-c0149ebf034b</a> <b>ISBN:</b> <i>N/A</i> <b>ISSN:</b> <i>N/A</i> <b>old name:</b> <i>N/A</i>
<b>Abstract:</b> Die Bathymetrie interpoliert zum 01.07.1997, im Rahmen des mfund Projektes EasyGSH-DB (Erstellung anwendungsorientierter, synoptischer Referenzdaten zur Geomorphologie, Sedimentologie und Hydrodynamik in der Deutschen Bucht).( <i>German</i> ) <b>Purpose:</b> Der Nutzungsschwerpunkt von EasyGSH-DB Daten liegt in der Forschung und Lehre.( <i>German</i> ) <b>Credit:</b> <i>N/A</i> <b>Status:</b> under development
<b>Point Of Contact</b>
<b>Role:</b> originator <b>Name:</b> smile consult GmbH

<b>Organisation Name:</b> smile consult GmbH (smile)	
<b>Voice:</b> +49 (0)511 543617-66	<b>Facsimile:</b> +49 (0)511 543617-66
Address	
Schiffgraben 11 30159 Hannover Germany	
<b>Online Resource:</b>	
<b>Role:</b> point of contact <b>Name:</b> Peter Milbradt <b>Organisation Name:</b> smile consult GmbH (smile)	
<b>Voice:</b> +49 (0) 511 543617-40	<b>Facsimile:</b> +49 (0)511 543617-66
Address	
Schiffgraben 11 30159 Hannover Germany	
<b>Online Resource:</b> smile consult GmbH	
<b>Resource Maintenance:</b> <i>N/A</i>	

## Graphic Overview



**File Description:**Jahresbathymetrie 1997 [m NHN]  
**File Type:** *N/A*

**Resource format:** *N/A*

## Descriptive Keywords

**Keyword:**Höhe(*German*)  
**Type:**theme

## *Thesaurus Name*

**Title:**GEMET - INSPIRE themes, version 1.0(*German*)  
**Alternate Title:**Elevation(*English*)  
**Date:**2008-06-01+02:00 (publication)  
**Edition:** *N/A*  
**Edition Date:** *N/A*  
**Identifier:** *N/A*  
**Responsible Party:** *N/A*  
**Presentation Form:**document hardcopy

**Series:** *N/A*  
**Other Citation Details:** *N/A*  
**Collective Title:** *N/A*  
**ISBN:** *N/A*  
**ISSN:** *N/A*  
**old name:** *N/A*

**Keyword:**inspireidentifiziert(*German*), opendata(*German*), EasyGSH-DB(*German*), mFUND-Projekt: EasyGSH-DB(*German*), mFUND-FKZ: 19F2004C(*German*), Wasserstraßen und Gewässer(*German*)  
**Type:**theme  
**Thesaurus Name:** *N/A*

**Keyword:**1997(*German*)  
**Type:**temporal  
**Thesaurus Name:** *N/A*

**Keyword:**Bathymetrie(*German*)  
**Type:**parameter

*Thesaurus Name*

**Title:**UMTHES Thesaurus(*German*)  
**Alternate Title:**bathymetry(*English*)  
**Date:**2017-06-01+02:00 (revision)  
**Edition:** *N/A*  
**Edition Date:** *N/A*  
**Identifier:** *N/A*  
**Responsible Party:** *N/A*  
**Presentation Form:**document hardcopy  
**Series:** *N/A*  
**Other Citation Details:** *N/A*  
**Collective Title:** *N/A*  
**ISBN:** *N/A*  
**ISSN:** *N/A*  
**old name:** *N/A*

**Keyword:**Deutsche Bucht(*German*)  
**Type:**place

*Thesaurus Name*

**Title:**UMTHES Thesaurus(*German*)  
**Alternate Title:**German Bight(*English*)  
**Date:**2017-06-01+02:00 (revision)  
**Edition:** *N/A*  
**Edition Date:** *N/A*  
**Identifier:** *N/A*  
**Responsible Party:** *N/A*  
**Presentation Form:**document hardcopy

**Series:** *N/A*  
**Other Citation Details:** *N/A*  
**Collective Title:** *N/A*  
**ISBN:** *N/A*  
**ISSN:** *N/A*  
**old name:** *N/A*

**Keyword:**Umwelt(*German*)  
**Type:**theme

### *Thesaurus Name*

**Title:**OGDD-Kategorie(*German*)  
**Alternate Title:**Environment(*English*)  
**Date:**2012-12-10+01:00 (creation)  
**Edition:** *N/A*  
**Edition Date:** *N/A*  
**Identifier:** *N/A*  
**Responsible Party:** *N/A*  
**Presentation Form:**document hardcopy  
**Series:** *N/A*  
**Other Citation Details:** *N/A*  
**Collective Title:** *N/A*  
**ISBN:** *N/A*  
**ISSN:** *N/A*  
**old name:** *N/A*

**Resource Specific Usage:** *N/A*

### **Resource Constraints**

#### *Constraints*

**Use Limitation:**Nutzungsbedingungen: Für die Lehre und Forschung zu verwenden, nicht tauglich für Navigation.

#### *Legal Constraints*

**Use Limitation:**Nutzungsbedingungen: Dieser Datensatz steht gemäß der CC BY 4.0 Lizenz zur freien Nutzung zur Verfügung (Creative Commons Namensnennung 4.0 International).

**Access Constraints:**other restrictions, license

**Use Constraints:**other restrictions, license

**Other Constraints:**Nutzungsbedingungen: {"id": "cc-by-4.0", "name": "CC BY 4.0 Lizenz", "url": "https://creativecommons.org/licenses/by/4.0/deed.de", "quelle": "Quelle: Creative Commons 2013"}

**Security Constraints:** *N/A*

**Aggregation info:** *N/A*

**Keyword:**bathymetry, German Bight, terrain model, North Sea, topography

**Spatial Representation Type:**grid



<p><b>Spatial Resolution:</b> <i>N/A</i>  <b>Language:</b> German  <b>Character Set:</b> UTF-8  <b>Topic Category:</b> elevation  <b>Environment Description:</b> <i>N/A</i></p>
<p><b>Extent</b></p> <hr style="border-top: 1px dashed black;"/> <p><b>Description:</b> <i>N/A</i>  <b>Bounding Polygon:</b> <i>N/A</i></p>
<p><i>Geographic Bounding Box</i></p> <hr style="border-top: 1px dashed black;"/> <p><b>Extent Type:</b> <i>N/A</i>  <b>West:</b> 6.50  <b>East:</b> 9.12  <b>South:</b> 53.27  <b>North:</b> 55.12  <b>Bounding Box in other coordinate system:</b> <i>N/A</i></p>
<p><b>Geographic Description:</b> <i>N/A</i></p>
<p><i>Temporal Extent</i></p> <hr style="border-top: 1px dashed black;"/> <p><b>Period:</b> <i>N/A</i>  <b>Instant:</b> 1997-07-01T13:00:00+02:00</p>
<p><b>Spatial Temporal Extent:</b> <i>N/A</i>  <b>Vertical Element:</b> <i>N/A</i></p>
<p><b>Supplemental Information:</b> <i>N/A</i>  <b>Observed Property:</b> <i>N/A</i>  <b>DOI Identifier:</b> in Erstellung</p>

<b>Distribution</b>		
<b>Distribution Format:</b> <i>N/A</i>		
<b>Distributor</b>		
<i>Distributor Contact</i>		
<b>Role:</b> point of contact <b>Name:</b> Bundesanstalt für Wasserbau (BAW) <b>Organisation Name:</b> Bundesanstalt für Wasserbau (BAW)		
<b>Voice:</b> +49 (0) 40 81908-0		<b>Facsimile:</b> +49 (0) 40 81908-373
<b>Address</b>		
Wedeler Landstraße 157 22559 Hamburg Germany		
<b>Online Resource:</b> Bundesanstalt für Wasserbau		
<i>Distribution Order Process</i>		
<b>Fees:</b> Es gelten keine Bedingungen <b>Planned Available Date:</b> 2019-02-20T11:10:00+01:00 <b>Ordering Instructions:</b> Es gelten keine Bedingungen <b>Turnaround:</b> Es gelten keine Bedingungen		
<i>Distributor Format</i>		
<b>Name:</b> GeoTIFF <b>Version:</b> 1.0 <b>Amendment Number:</b> <i>N/A</i> <b>Specification:</b> GeoTIFF <b>File Decompression Technique:</b> <i>N/A</i>		
<i>Distributor Transfer Options</i>		
<b>Units of Distribution:</b> Download <b>Transfer Size:</b> 2000.0		
<b>Online</b>		
Description	Linkage	Function
<b>GetCoverage – Download des Coverages als GeoTiff (On-the-fly).</b>	<a href="http://mdi-dienste.baw.de/geoserver/EasyGSH_Bathy_WCS/wcs?service=WCS&amp;version=2.0.1&amp;request=GetCoverage&amp;coverageId=Bath">http://mdi-dienste.baw.de/geoserver/EasyGSH_Bathy_WCS/wcs?service=WCS&amp;version=2.0.1&amp;request=GetCoverage&amp;coverageId=Bath</a> tiff	download
<b>Die Bathymetrie, Datenquellen-, Datendichtekarten und</b>	<a href="https://mdi-de.baw.de/easygsh/assets/Download/EasyGSH_Download_Bathymetrie_geotiff_1997.zip">https://mdi-de.baw.de/easygsh/assets/Download/EasyGSH_Download_Bathymetrie_geotiff_1997.zip</a>	download

Description	Linkage	Function
<b>Metadaten in einer zip-Datei für das Jahr 1997.</b>		

Offline: *N/A*

## Transfer Options

Units of Distribution: Layer

Transfer Size: 2000.0

Online

Description	Linkage	Function
<b>GetCoverage – Download des Coverages als GeoTiff (On-the-fly).</b>	<a href="http://mdi-dienste.baw.de/geoserver/EasyGSH_Bathy_WCS/wcs?service=WCS&amp;version=2.0.1&amp;request=GetCoverage&amp;coverageId=Bathymetrie_1997">http://mdi-dienste.baw.de/geoserver/EasyGSH_Bathy_WCS/wcs?service=WCS&amp;version=2.0.1&amp;request=GetCoverage&amp;coverageId=Bathymetrie_1997</a>	download
<b>DescribeCoverage – Eigenschaften des WCS Layers Bathymetrie 1997.</b>	<a href="http://mdi-dienste.baw.de/geoserver/EasyGSH_Bathy_WCS/wcs?service=WCS&amp;version=2.0.1&amp;request=DescribeCoverage&amp;coverageId=Bathymetrie_1997">http://mdi-dienste.baw.de/geoserver/EasyGSH_Bathy_WCS/wcs?service=WCS&amp;version=2.0.1&amp;request=DescribeCoverage&amp;coverageId=Bathymetrie_1997</a>	information
<b>Die Bathymetrie, Datenquellen- und Datendichtekarten in einer zip-Datei für das Jahr 1997.</b>	<a href="https://mdi-de.baw.de/easygsh/assets/Download/EasyGSH_Download_Bathymetrie_1997.zip">https://mdi-de.baw.de/easygsh/assets/Download/EasyGSH_Download_Bathymetrie_1997.zip</a>	download

Offline: *N/A*

<b>Data Quality</b>
<b>Data Quality Scope</b>
<b>Level:</b> dataset <b>Extent:</b> N/A <b>Level Description:</b> N/A
<b>Data Quality Report</b>
<b>Name of Measure:</b> N/A <b>Measure Identification:</b> N/A <b>Measure Description:</b> N/A <b>Evaluation Method Type:</b> indirect <b>Evaluation Method Description:</b> N/A
<i>Evaluation Procedure</i>
<b>Title:</b> Bathymetrie des Jahres 1997 der Deutschen Bucht von EasyGSH-DB ( <i>German</i> ) <b>Alternate Title:</b> Bathymetry from 1997 of German Bight from EasyGSH-DB( <i>English</i> ) <b>Date:</b> 2019-02-20+01:00 (creation) <b>Edition:</b> N/A <b>Edition Date:</b> N/A <b>Identifier:</b> N/A <b>Responsible Party:</b> N/A <b>Presentation Form:</b> N/A <b>Series:</b> N/A <b>Other Citation Details:</b> N/A <b>Collective Title:</b> N/A <b>ISBN:</b> N/A <b>ISSN:</b> N/A <b>old name:</b> N/A
<b>Date and Time:</b> 2019-02-20T11:15:11+01:00
<i>Conformance Result</i>
<b>Specification</b>
<b>Title:</b> VERORDNUNG (EG) Nr. 1089/2010 DER KOMMISSION vom 23. November 2010 zur Durchführung der Richtlinie 2007/2/EG des Europäischen Parlaments und des Rates hinsichtlich der Interoperabilität von Geodatensätzen und –diensten( <i>German</i> ) <b>Alternate Title:</b> Verordnung (EG) Nr. 1089/2010 der Kommission vom 23. November 2010 zur Durchführung der Richtlinie 2007/2/EG des Europäischen Parlaments und des Rates hinsichtlich der Interoperabilität von Geodatensätzen und –diensten( <i>German</i> ), COMMISSION REGULATION (EU) No 1089/2010 of 23 November 2010 implementing Directive 2007/2/EC of the European Parliament and of the Council as regards interoperability of spatial data sets and Services( <i>English</i> ) <b>Date:</b> 2010-12-08+01:00 (publication) <b>Edition:</b> N/A <b>Edition Date:</b> N/A <b>Identifier:</b> N/A

<b>Responsible Party:</b> <i>N/A</i> <b>Presentation Form:</b> document hardcopy <b>Series:</b> <i>N/A</i> <b>Other Citation Details:</b> <i>N/A</i> <b>Collective Title:</b> <i>N/A</i> <b>ISBN:</b> <i>N/A</i> <b>ISSN:</b> <i>N/A</i> <b>old name:</b> <i>N/A</i>
<b>Explanation:</b> GDI-DE Testsuite <b>Pass:</b> true
<b>Quantitative Result:</b> <i>N/A</i> <b>Data quality type:</b> DQ_DomainConsistency
<b>Data Quality Lineage</b>
<b>Statement:</b> Die Bathymetrie des Jahres 1997 berechnet von smile consult GmbH für das mfund Projekt EasyGSH-DB (Erstellung anwendungsorientierter, synoptischer Referenzdaten zur Geomorphologie, Sedimentologie und Hydrodynamik in der Deutschen Bucht).( <i>German</i> )
<i>Process Step</i>
<b>Description:</b> Postprocessing: bathymetrische Kennwertanalyse <b>Rationale:</b> <i>N/A</i> <b>Datestamp:</b> <i>N/A</i> <b>Processor:</b> <i>N/A</i>
Source
<b>Description:</b> Plausibilisierte gerasterte Bathymetrie( <i>German</i> ) <b>Scale Denominator:</b> <i>N/A</i> <b>Source Reference System:</b> <i>N/A</i> <b>Source Citation:</b> <i>N/A</i> <b>Source Extent:</b> <i>N/A</i>
Source Step
<b>Description:</b> Plausibilisierung <b>Rationale:</b> <i>N/A</i> <b>Datestamp:</b> <i>N/A</i> <b>Processor:</b> <i>N/A</i>
Source
<b>Description:</b> Gerasterte Rasterbathymetrie( <i>German</i> ) <b>Scale Denominator:</b> <i>N/A</i> <b>Source Reference System:</b> <i>N/A</i> <b>Source Citation:</b> <i>N/A</i> <b>Source Extent:</b> <i>N/A</i>
Source Step
<b>Description:</b> Datenbasierte Simulation <b>Rationale:</b> <i>N/A</i> <b>Datestamp:</b> <i>N/A</i>

<p><b>Processor:</b> <i>N/A</i></p>
<p>Source</p>
<p><b>Description:</b> Funktionales Bodenmodell der Bathymetrie (<i>German</i>)  <b>Scale Denominator:</b> <i>N/A</i>  <b>Source Reference System:</b> <i>N/A</i>  <b>Source Citation:</b> <i>N/A</i>  <b>Source Extent:</b> <i>N/A</i></p>
<p>Source Step</p>
<p><b>Description:</b> Plausibilisierung und Einpflege  <b>Rationale:</b> <i>N/A</i>  <b>Datestamp:</b> <i>N/A</i>  <b>Processor:</b> <i>N/A</i></p>
<p>Source</p>
<p><b>Description:</b> Messdaten (<i>German</i>)  <b>Scale Denominator:</b> <i>N/A</i>  <b>Source Reference System:</b> <i>N/A</i>  <b>Source Citation:</b> <i>N/A</i>  <b>Source Extent:</b> <i>N/A</i></p>
<p>Source Step</p>
<p><b>Description:</b> Extern: Aufbereitung  <b>Rationale:</b> <i>N/A</i>  <b>Datestamp:</b> <i>N/A</i>  <b>Processor:</b> <i>N/A</i></p>
<p>Source</p>
<p><b>Description:</b> Rohdaten (<i>German</i>)  <b>Scale Denominator:</b> <i>N/A</i>  <b>Source Reference System:</b> <i>N/A</i>  <b>Source Citation:</b> <i>N/A</i>  <b>Source Extent:</b> <i>N/A</i>  <b>Source Step:</b> <i>N/A</i></p>
<p> </p>
<p> </p>
<p> </p>
<p> </p>
<p> </p>
<p> </p>
<p> </p>
<p> </p>
<p><b>Source:</b> <i>N/A</i></p>
<p><b>Nokis Report:</b> <i>N/A</i>  <b>Shoreline Extension:</b> <i>N/A</i></p>

**Target system**

@ @TODO.Name@ @geoportal