

# **no localized version available:Bathymetrie des Jahres 2012 der Deutschen Bucht von EasyGSH- DB**

<b>File Identifier</b>	5acffc9c-a2cf-4ed3-bc8a-7fb5b4a03d8f
<b>Last Modified</b>	2019-07-03T13:00:08.018+02:00

Reference System.....	3
Data Identification.....	4
Distribution.....	10
Data Quality.....	12
Target system.....	16

## Metadata

**File Identifier:**5acffc9c-a2cf-4ed3-bc8a-7fb5b4a03d8f  
**Charset:**UTF-8  
**Parent Identifier:**8cb6ab19-817f-49c1-ba00-fa8ca233af0c  
**Hierarchy Level:**dataset  
**Date Stamp:**2019-04-26T11:12:19.474+02:00  
**Last Modified:**2019-07-03T13:00:08.018+02:00  
**Metadata Standard Name:**ISO 19115:2003 NOKIS-Profil  
**Metadata Standard Version:**20160629

## Contact

**Role:**point of contact  
**Name:**Bundesanstalt für Wasserbau (BAW)  
**Organisation Name:**Bundesanstalt für Wasserbau (BAW)

**Voice:**+49 (0) 40 81908-0

**Facsimile:**+49 (0) 40 81908-373

## Address

Wedeler Landstraße 157  
 22559 Hamburg  
 Germany

**Online Resource:**Bundesanstalt für Wasserbau

## Locale

German

<b><u>Reference System</u></b>
<b>Reference System</b>
<i>Reference System ID</i>
<b>Code:</b> EPSG:25832 <b>Code Space:</b> <a href="https://epsg.io/25832">https://epsg.io/25832</a> <b>Version:</b> 1.0

## Data Identification

### Citation

**Title:**Bathymetrie des Jahres 2012 der Deutschen Bucht von EasyGSH-DB(*German*)  
**Alternate Title:**Bathymetry from 2012 of German Bight from EasyGSH-DB(*English*)  
**Date:**2019-04-26+02:00 (creation), 2019-04-29+02:00 (publication)  
**Edition:** *N/A*  
**Edition Date:** *N/A*

### Identifier

**Code:**<https://registry.gdi-de.org/id/de.bund.baw.mdi-dienste/5acffc9c-a2cf-4ed3-bc8a-7fb5b4a03d8f>

### Responsible Party

**Role:**publisher  
**Name:**Bundesanstalt für Wasserbau (BAW)  
**Organisation Name:**Bundesanstalt für Wasserbau (BAW)

**Voice:**+49 (0) 40 81908-0

**Facsimile:**+49 (0) 40 81908-373

### Address

Wedeler Landstraße 157  
 22559 Hamburg  
 Germany

**Online Resource:**Bundesanstalt für Wasserbau

**Presentation Form:**document hardcopy

**Series:** *N/A*

**Other Citation Details:**Bathymetrie 2012

**Collective Title:**<http://www.mdi-dienste.baw.de/#e474e516-ab04-40df-905d-ccc045f4517d>

**ISBN:** *N/A*

**ISSN:** *N/A*

**old name:** *N/A*

**Abstract:**Die Bathymetrie interpoliert zum 01.07.2012, im Rahmen des mfund Projektes EasyGSH-DB (Erstellung anwendungsorientierter, synoptischer Referenzdaten zur Geomorphologie, Sedimentologie und Hydrodynamik in der Deutschen Bucht).(*German*)

**Purpose:**Der Nutzungsschwerpunkt von EasyGSH-DB Daten liegt in der Forschung und Lehre.

**Credit:** *N/A*

**Status:**under development

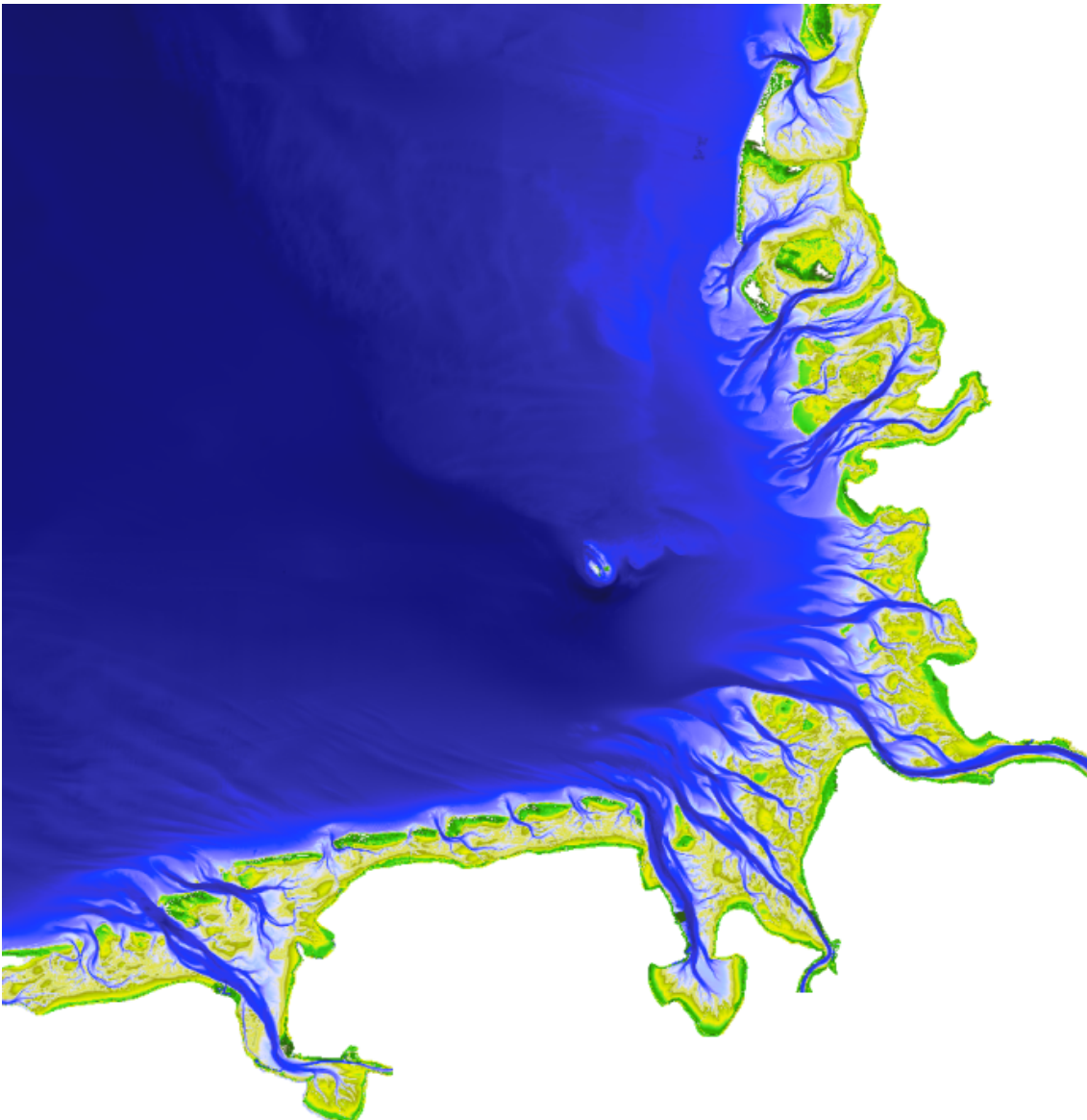
### Point Of Contact

**Role:**point of contact

**Name:**Peter Milbradt

<b>Organisation Name:</b> smile consult GmbH (smile)	
<b>Voice:</b> +49 (0) 511 543617-40	<b>Facsimile:</b> +49 (0)511 543617-66
Address	
Schiffgraben 11 30159 Hannover Germany	
<b>Online Resource:</b> smile consult GmbH	
<b>Role:</b> originator <b>Name:</b> smile consult GmbH <b>Organisation Name:</b> smile consult GmbH (smile)	
<b>Voice:</b> +49 (0)511 543617-66	<b>Facsimile:</b> +49 (0)511 543617-66
Address	
Schiffgraben 11 30159 Hannover Germany	
<b>Online Resource:</b>	
<b>Resource Maintenance:</b> <i>N/A</i>	

## Graphic Overview



**File Description:**Jahresbathymetrie 2012 [m]

**File Type:** *N/A*

**Resource format:** *N/A*

## Descriptive Keywords

**Keyword:**Höhe(*German*)

**Type:**theme

## *Thesaurus Name*

**Title:**GEMET - INSPIRE themes, version 1.0(*German*)

**Alternate Title:**Elevation(*English*)

**Date:**2008-06-01+02:00 (publication)

**Edition:** *N/A*

**Edition Date:** *N/A*

**Identifier:** *N/A*

**Responsible Party:** *N/A*

**Presentation Form:**document hardcopy

**Series:** *N/A*  
**Other Citation Details:** *N/A*  
**Collective Title:** *N/A*  
**ISBN:** *N/A*  
**ISSN:** *N/A*  
**old name:** *N/A*

**Keyword:** opendata(*German*), inspireidentifiziert(*German*), EasyGSH-DB(*German*), Wasserstraßen und Gewässer(*German*), mFUND-Projekt: EasyGSH-DB(*German*), mFUND-FKZ: 19F2004C(*German*)  
**Type:** theme  
**Thesaurus Name:** *N/A*

**Keyword:** Deutsche Bucht(*German*)  
**Type:** place

### *Thesaurus Name*

**Title:** UMTHESES Thesaurus(*German*)  
**Alternate Title:** German Bight(*English*)  
**Date:** 2017-06-01+02:00 (revision)  
**Edition:** *N/A*  
**Edition Date:** *N/A*  
**Identifier:** *N/A*  
**Responsible Party:** *N/A*  
**Presentation Form:** document hardcopy  
**Series:** *N/A*  
**Other Citation Details:** *N/A*  
**Collective Title:** *N/A*  
**ISBN:** *N/A*  
**ISSN:** *N/A*  
**old name:** *N/A*

**Keyword:** Bathymetrie(*German*)  
**Type:** parameter  
**Thesaurus Name:** *N/A*

**Keyword:** 2012(*German*)  
**Type:** temporal  
**Thesaurus Name:** *N/A*

**Keyword:** Umwelt(*German*)  
**Type:** theme

### *Thesaurus Name*

**Title:** OGDD-Kategorie(*German*)  
**Alternate Title:** Environment(*English*)  
**Date:** 2012-12-10+01:00 (publication)

**Edition:** *N/A*  
**Edition Date:** *N/A*  
**Identifier:** *N/A*  
**Responsible Party:** *N/A*  
**Presentation Form:** document hardcopy  
**Series:** *N/A*  
**Other Citation Details:** *N/A*  
**Collective Title:** *N/A*  
**ISBN:** *N/A*  
**ISSN:** *N/A*  
**old name:** *N/A*

**Resource Specific Usage:** *N/A*

## Resource Constraints

### *Constraints*

**Use Limitation:** Nutzungsbedingungen: Für die Lehre und Forschung zu verwenden, nicht tauglich für Navigation.

### *Legal Constraints*

**Use Limitation:** Nutzungsbedingungen: Dieser Datensatz steht gemäß der CC BY 4.0 Lizenz zur freien Nutzung zur Verfügung (Creative Commons Namensnennung 4.0 International).

**Access Constraints:** other restrictions, license

**Use Constraints:** other restrictions, license

**Other Constraints:** Nutzungsbedingungen: , {"id": "cc-by-4.0", "name": "CC BY 4.0 Lizenz", "url": "https://creativecommons.org/licenses/by/4.0/deed.de", "quelle": "Quelle: Creative Commons 2013"}

**Security Constraints:** *N/A*

**Aggregation info:** *N/A*

**Keyword:** bathymetry, German Bight, terrain model, geomorphology, North Sea

**Spatial Representation Type:** grid

**Spatial Resolution:** *N/A*

**Language:** German

**Character Set:** UTF-8

**Topic Category:** elevation

**Environment Description:** *N/A*

## Extent

**Description:** *N/A*

**Bounding Polygon:** *N/A*

### *Geographic Bounding Box*

**Extent Type:** *N/A*

**West:** 6.50

**East:** 9.12



**South:**53.27  
**North:**55.12  
**Bounding Box in other coordinate system:** *N/A*

**Geographic Description:** *N/A*

*Temporal Extent*

---

**Period:** *N/A*  
**Instant:**2012-07-01T13:00:00+02:00

**Spatial Temporal Extent:** *N/A*  
**Vertical Element:** *N/A*

**Supplemental Information:** *N/A*  
**Observed Property:** *N/A*  
**DOI Identifier:**keine Angaben

<b>Distribution</b>		
<b>Distribution Format:</b> <i>N/A</i>		
<b>Distributor</b>		
<i>Distributor Contact</i>		
<b>Role:</b> point of contact		
<b>Name:</b> Bundesanstalt für Wasserbau (BAW)		
<b>Organisation Name:</b> Bundesanstalt für Wasserbau (BAW)		
<b>Voice:</b> +49 (0) 40 81908-0		<b>Facsimile:</b> +49 (0) 40 81908-373
Address		
Wedeler Landstraße 157 22559 Hamburg Germany		
<b>Online Resource:</b> Bundesanstalt für Wasserbau		
<i>Distribution Order Process</i>		
<b>Fees:</b> Es gelten keine Bedingungen		
<b>Planned Available Date:</b> 2019-04-29T09:22:16+02:00		
<b>Ordering Instructions:</b> Es gelten keine Bedingungen		
<b>Turnaround:</b> Es gelten keine Bedingungen		
<i>Distributor Format</i>		
<b>Name:</b> GeoTIFF		
<b>Version:</b> 1.0		
<b>Amendment Number:</b> <i>N/A</i>		
<b>Specification:</b> GeoTIFF		
<b>File Decompression Technique:</b> <i>N/A</i>		
<i>Distributor Transfer Options</i>		
<b>Units of Distribution:</b> Download		
<b>Transfer Size:</b> 2000.0		
<b>Online</b>		
Description	Linkage	Function
<b>GetCoverage – Download des Coverages als GeoTiff (On-the-fly).</b>	<a href="http://mdi-dienste.baw.de/geoserver/EasyGSH_Bathy_WCS/wcs?service=WCS&amp;version=2.0.1&amp;request=GetCoverage&amp;coverageId=Bath">http://mdi-dienste.baw.de/geoserver/EasyGSH_Bathy_WCS/wcs?service=WCS&amp;version=2.0.1&amp;request=GetCoverage&amp;coverageId=Bath</a> tiff	download
<b>Die Bathymetrie, Datenquellen-, Datendichtekarten und</b>	<a href="https://mdi-de.baw.de/easygsh/assets/Download/EasyGSH_Download_Bathymetrie_geotiff_2012.zip">https://mdi-de.baw.de/easygsh/assets/Download/EasyGSH_Download_Bathymetrie_geotiff_2012.zip</a>	download

Description	Linkage	Function
<b>Metadaten in einer zip-Datei für das Jahr 2012.</b>		

Offline: *N/A*

## Transfer Options

Units of Distribution: Layer

Transfer Size: 2000.0

Online

Description	Linkage	Function
<b>GetCoverage – Download des Coverages als GeoTiff (On-the-fly).</b>	<a href="http://mdi-dienste.baw.de/geoserver/EasyGSH_Bathy_WCS/wcs?service=WCS&amp;version=2.0.1&amp;request=GetCoverage&amp;coverageId=Bathymetrie_2012">http://mdi-dienste.baw.de/geoserver/EasyGSH_Bathy_WCS/wcs?service=WCS&amp;version=2.0.1&amp;request=GetCoverage&amp;coverageId=Bathymetrie_2012</a>	download
<b>DescribeCoverage – Eigenschaften des WCS Layers Bathymetrie 2012.</b>	<a href="http://mdi-dienste.baw.de/geoserver/EasyGSH_Bathy_WCS/wcs?service=WCS&amp;version=2.0.1&amp;request=DescribeCoverage&amp;coverageId=Bathymetrie_2012">http://mdi-dienste.baw.de/geoserver/EasyGSH_Bathy_WCS/wcs?service=WCS&amp;version=2.0.1&amp;request=DescribeCoverage&amp;coverageId=Bathymetrie_2012</a>	information
<b>Die Bathymetrie, Datenquellen- und Datendichtekarten in einer zip-Datei für das Jahr 2012.</b>	<a href="https://mdi-de.baw.de/easygsh/assets/Download/EasyGSH_Download_Bathymetrie_2012.zip">https://mdi-de.baw.de/easygsh/assets/Download/EasyGSH_Download_Bathymetrie_2012.zip</a>	download

Offline: *N/A*

<b>Data Quality</b>
<b>Data Quality Scope</b>
<b>Level:</b> dataset <b>Extent:</b> N/A <b>Level Description:</b> N/A
<b>Data Quality Report</b>
<b>Name of Measure:</b> N/A <b>Measure Identification:</b> N/A <b>Measure Description:</b> N/A <b>Evaluation Method Type:</b> indirect <b>Evaluation Method Description:</b> N/A
<i>Evaluation Procedure</i>
<b>Title:</b> Bathymetrie des Jahres 2012 der Deutschen Bucht von EasyGSH-DB( <i>German</i> ) <b>Alternate Title:</b> Bathymetry from 2012 of German Bight from EasyGSH-DB( <i>English</i> ) <b>Date:</b> 2019-04-29+02:00 (creation) <b>Edition:</b> N/A <b>Edition Date:</b> N/A <b>Identifier:</b> N/A <b>Responsible Party:</b> N/A <b>Presentation Form:</b> document hardcopy <b>Series:</b> N/A <b>Other Citation Details:</b> N/A <b>Collective Title:</b> N/A <b>ISBN:</b> N/A <b>ISSN:</b> N/A <b>old name:</b> N/A
<b>Date and Time:</b> 2019-04-29T09:20:06+02:00
<i>Conformance Result</i>
<b>Specification</b>
<b>Title:</b> VERORDNUNG (EG) Nr. 1089/2010 DER KOMMISSION vom 23. November 2010 zur Durchführung der Richtlinie 2007/2/EG des Europäischen Parlaments und des Rates hinsichtlich der Interoperabilität von Geodatensätzen und –diensten( <i>German</i> ) <b>Alternate Title:</b> Verordnung (EG) Nr. 1089/2010 der Kommission vom 23. November 2010 zur Durchführung der Richtlinie 2007/2/EG des Europäischen Parlaments und des Rates hinsichtlich der Interoperabilität von Geodatensätzen und –diensten( <i>German</i> ), COMMISSION REGULATION (EU) No 1089/2010 of 23 November 2010 implementing Directive 2007/2/EC of the European Parliament and of the Council as regards interoperability of spatial data sets and Services( <i>English</i> ) <b>Date:</b> 2010-12-08+01:00 (publication) <b>Edition:</b> N/A <b>Edition Date:</b> N/A <b>Identifier:</b> N/A

<b>Responsible Party:</b> <i>N/A</i> <b>Presentation Form:</b> document hardcopy <b>Series:</b> <i>N/A</i> <b>Other Citation Details:</b> <i>N/A</i> <b>Collective Title:</b> <i>N/A</i> <b>ISBN:</b> <i>N/A</i> <b>ISSN:</b> <i>N/A</i> <b>old name:</b> <i>N/A</i>
<b>Explanation:</b> GDI-DE Testsuite <b>Pass:</b> true
<b>Quantitative Result:</b> <i>N/A</i> <b>Data quality type:</b> DQ_DomainConsistency
<h3>Data Quality Lineage</h3> <hr/> <p><b>Statement:</b>Die Daten für die Bathymetrie 2012 wurden im Rahmen des Projekts "Erstellung anwendungsorientierter synoptischer Referenzdaten zur Geomorphologie, Sedimentologie und Hydrodynamik in der Deutschen Bucht (EasyGSH-DB, Laufzeit 2017-2019)", auf Grundlage der im Funktionellen Bodenmodell vorhandenen Datensätze, generiert. Aus den modellierten Kornverteilungen wurden verschiedene sedimentologische Parameter berechnet und klassifizierte Polygone erzeugt. Das Funktionale Bodenmodell ist die IT-gestützte Realisierung eines dynamischen datenbasierten Modells, welches die Oberfläche des Meeresbodens beschreibt. Es beruht auf Mengen von Messdaten, zugehörigen Metadaten und Interpretationsvorschriften (Interpolations- und Approximationsmethoden) und besteht aus Modulen für die Komponenten Bathymetrie, Sedimentologie, konsolidierter Horizont, Wasserbauwerks- und Ersatzmodelle. Die Verwaltung der Daten erfolgt in einer relationalen Datenbank. Somit ist das Funktionale Bodenmodell eine Kombination aus relationaler Datenbank und flexibel anpassbaren numerischen Rechenvorschriften. (<i>German</i>)</p>
<h3>Process Step</h3> <hr/> <p><b>Description:</b>Postprocessing: bathymetrische Kennwertanalyse  <b>Rationale:</b> <i>N/A</i>  <b>Datestamp:</b> <i>N/A</i></p>
<b>Processor</b>
<p><b>Name:</b>smile consult GmbH  <b>Organisation Name:</b>smile consult GmbH (smile)</p>
<p><b>Voice:</b>+49 (0)511 543617-66                      <b>Facsimile:</b>+49 (0)511 543617-66</p>
<b>Address</b>
<p>Schiffgraben 11  30159 Hannover  Germany</p>
<b>Online Resource:</b>

Source
<b>Description:</b> Plausibilisierte gerasterte Bathymetrie( <i>German</i> ) <b>Scale Denominator:</b> <i>N/A</i> <b>Source Reference System:</b> <i>N/A</i> <b>Source Citation:</b> <i>N/A</i> <b>Source Extent:</b> <i>N/A</i>
Source Step
<b>Description:</b> Plausibilisierung <b>Rationale:</b> <i>N/A</i> <b>Datestamp:</b> <i>N/A</i> <b>Processor:</b> <i>N/A</i>
Source
<b>Description:</b> Gerasterte Rasterbathymetrie( <i>German</i> ) <b>Scale Denominator:</b> <i>N/A</i> <b>Source Reference System:</b> <i>N/A</i> <b>Source Citation:</b> <i>N/A</i> <b>Source Extent:</b> <i>N/A</i>
Source Step
<b>Description:</b> Datenbasierte Simulation <b>Rationale:</b> <i>N/A</i> <b>Datestamp:</b> <i>N/A</i> <b>Processor:</b> <i>N/A</i>
Source
<b>Description:</b> Funktionales Bodenmodell der Bathymetrie( <i>German</i> ) <b>Scale Denominator:</b> <i>N/A</i> <b>Source Reference System:</b> <i>N/A</i> <b>Source Citation:</b> <i>N/A</i> <b>Source Extent:</b> <i>N/A</i>
Source Step
<b>Description:</b> Plausibilisierung und Einpflege <b>Rationale:</b> <i>N/A</i> <b>Datestamp:</b> <i>N/A</i> <b>Processor:</b> <i>N/A</i>
Source
<b>Description:</b> Messdaten( <i>German</i> ) <b>Scale Denominator:</b> <i>N/A</i> <b>Source Reference System:</b> <i>N/A</i> <b>Source Citation:</b> <i>N/A</i> <b>Source Extent:</b> <i>N/A</i>
Source Step
<b>Description:</b> Extern: Aufbereitung <b>Rationale:</b> <i>N/A</i> <b>Datestamp:</b> <i>N/A</i> <b>Processor:</b> <i>N/A</i>

Source
<b>Description:</b> Rohdaten( <i>German</i> )
<b>Scale Denominator:</b> <i>N/A</i>
<b>Source Reference System:</b> <i>N/A</i>
<b>Source Citation:</b> <i>N/A</i>
<b>Source Extent:</b> <i>N/A</i>
<b>Source Step:</b> <i>N/A</i>
<b>Source:</b> <i>N/A</i>
<b>Nokis Report:</b> <i>N/A</i>
<b>Shoreline Extension:</b> <i>N/A</i>

**Target system**

@ @TODO.Name@ @geoportal