

**no localized version available:Bathymetrie des  
Jahres 2001 der Deutschen Bucht von EasyGSH-  
DB**

<b>File Identifier</b>	2248d328-f1b0-4a42-8620-b308770856c8
<b>Last Modified</b>	2019-07-03T12:51:30.108+02:00

Reference System..... 3  
Data Identification..... 4  
Distribution..... 10  
Data Quality..... 12  
Target system..... 16

## Metadata

**File Identifier:**2248d328-f1b0-4a42-8620-b308770856c8  
**Charset:**UTF-8  
**Parent Identifier:**8cb6ab19-817f-49c1-ba00-fa8ca233af0c  
**Hierarchy Level:**dataset  
**Date Stamp:**2018-11-01T08:00:28.875+01:00  
**Last Modified:**2019-07-03T12:51:30.108+02:00  
**Metadata Standard Name:**ISO 19115:2003 NOKIS-Profil  
**Metadata Standard Version:**20160629

## Contact

**Role:**point of contact  
**Name:**Bundesanstalt für Wasserbau (BAW)  
**Organisation Name:**Bundesanstalt für Wasserbau (BAW)

**Voice:**+49 (0) 40 81908-0

**Facsimile:**+49 (0) 40 81908-373

## Address

Wedeler Landstraße 157  
 22559 Hamburg  
 Germany

**Online Resource:**Bundesanstalt für Wasserbau

## Locale

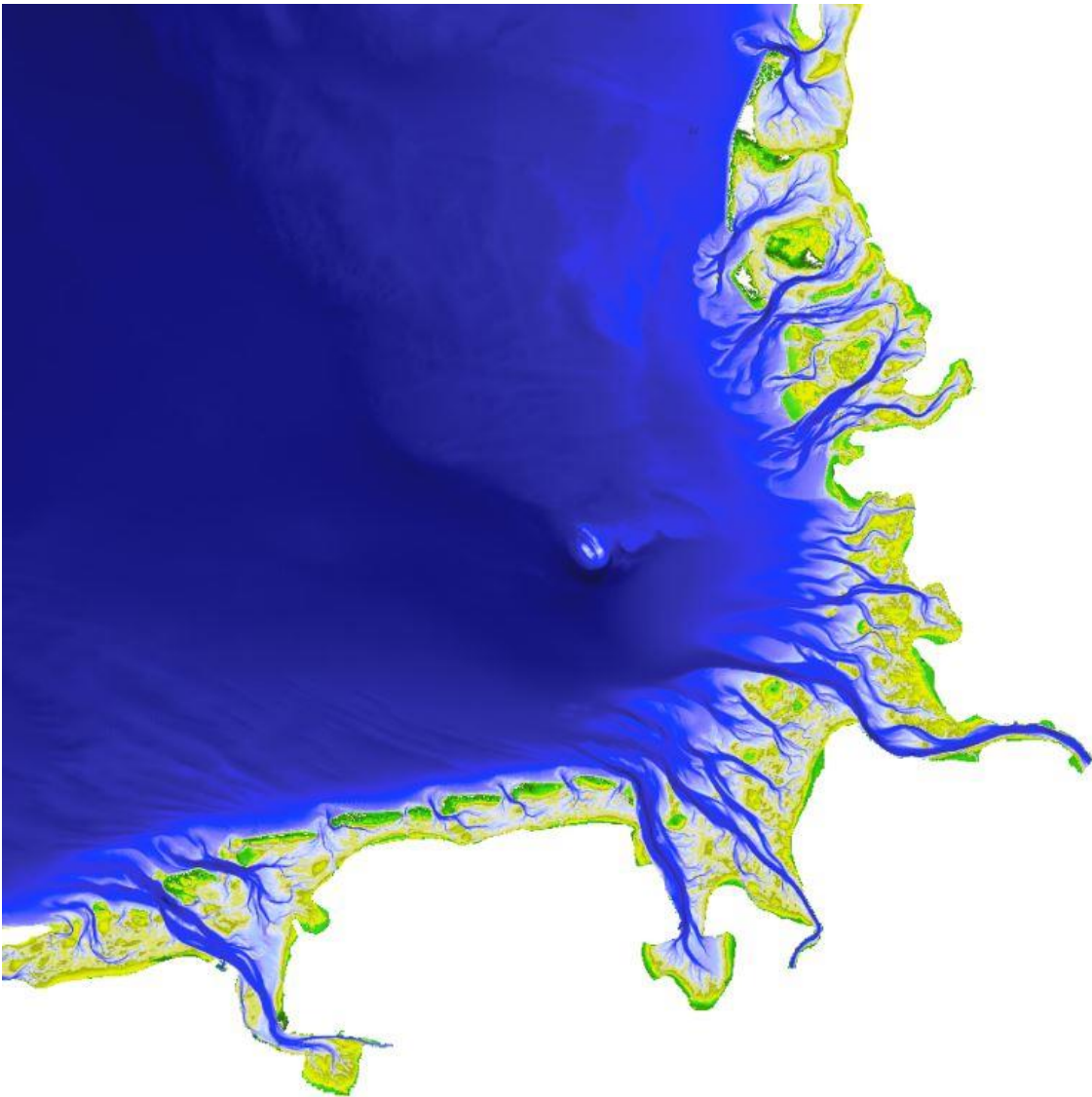
German

<b><u>Reference System</u></b>
<b>Reference System</b>
<i>Reference System ID</i>
<b>Code:</b> EPSG:25832 <b>Code Space:</b> <a href="https://epsg.io/25832">https://epsg.io/25832</a> <b>Version:</b> 1.0

<b>Data Identification</b>	
<b>Citation</b>	
<b>Title:</b> Bathymetrie des Jahres 2001 der Deutschen Bucht von EasyGSH-DB( <i>German</i> ) <b>Alternate Title:</b> Bathymetry from 2001 of German Bight from EasyGSH-DB( <i>German</i> ) <b>Date:</b> 2018-11-01+01:00 (creation), 2018-11-01+01:00 (publication) <b>Edition:</b> <i>N/A</i> <b>Edition Date:</b> <i>N/A</i>	
<b>Identifier</b>	
<b>Code:</b> <a href="https://registry.gdi-de.org/id/de.bund.baw.mdi-dienste/2248d328-f1b0-4a42-8620-b308770856c8">https://registry.gdi-de.org/id/de.bund.baw.mdi-dienste/2248d328-f1b0-4a42-8620-b308770856c8</a>	
<b>Responsible Party</b>	
<b>Role:</b> publisher <b>Name:</b> Bundesanstalt für Wasserbau (BAW) <b>Organisation Name:</b> Bundesanstalt für Wasserbau (BAW)	
<b>Voice:</b> +49 (0) 40 81908-0	<b>Facsimile:</b> +49 (0) 40 81908-373
<b>Address</b>	
Wedeler Landstraße 157 22559 Hamburg Germany	
<b>Online Resource:</b> Bundesanstalt für Wasserbau	
<b>Presentation Form:</b> digital map <b>Series:</b> <i>N/A</i> <b>Other Citation Details:</b> Bathymetrie 2001 <b>Collective Title:</b> <a href="http://mdi-dienste.baw.de/#ff1f9897-8b08-4d7c-8c6d-3e9a97dc321d">http://mdi-dienste.baw.de/#ff1f9897-8b08-4d7c-8c6d-3e9a97dc321d</a> <b>ISBN:</b> <i>N/A</i> <b>ISSN:</b> <i>N/A</i> <b>old name:</b> <i>N/A</i>	
<b>Abstract:</b> Die Bathymetrie interpoliert zum 01.07.2001, im Rahmen des mfund Projektes EasyGSH-DB (Erstellung anwendungsorientierter, synoptischer Referenzdaten zur Geomorphologie, Sedimentologie und Hydrodynamik in der Deutschen Bucht).( <i>German</i> ) <b>Purpose:</b> Der Nutzungsschwerpunkt von EasyGSH-DB Daten liegt in der Forschung und Lehre.( <i>German</i> ) <b>Credit:</b> <i>N/A</i> <b>Status:</b> under development	
<b>Point Of Contact</b>	
<b>Role:</b> point of contact <b>Name:</b> Peter Milbradt <b>Organisation Name:</b> smile consult GmbH (smile)	
<b>Voice:</b> +49 (0) 511 543617-40	<b>Facsimile:</b> +49 (0)511 543617-66

<b>Address</b>	
Schiffgraben 11 30159 Hannover Germany	
<b>Online Resource:</b> smile consult GmbH	
<b>Role:</b> originator <b>Name:</b> smile consult GmbH <b>Organisation Name:</b> smile consult GmbH (smile)	
<b>Voice:</b> +49 (0)511 543617-66	<b>Facsimile:</b> +49 (0)511 543617-66
<b>Address</b>	
Schiffgraben 11 30159 Hannover Germany	
<b>Online Resource:</b>	
<b>Resource Maintenance:</b> <i>N/A</i>	

## Graphic Overview



**File Description:**Jahresbathymetrie 2001 [m]

**File Type:** *N/A*

**Resource format:** *N/A*

## Descriptive Keywords

**Keyword:**Höhe(*German*)

**Type:**theme

## *Thesaurus Name*

**Title:**GEMET - INSPIRE themes, version 1.0(*German*)

**Alternate Title:**Elevation(*German*)

**Date:**2008-06-01+02:00 (publication)

**Edition:** *N/A*

**Edition Date:** *N/A*

**Identifier:** *N/A*

**Responsible Party:** *N/A*

**Presentation Form:**document hardcopy

**Series:** *N/A*

**Other Citation Details:** *N/A***Collective Title:** *N/A***ISBN:** *N/A***ISSN:** *N/A***old name:** *N/A***Keyword:**Deutsche Bucht(*German*)**Type:**place*Thesaurus Name***Title:**UMTHES Thesaurus(*German*)**Alternate Title:**German Bight(*English*)**Date:**2017-06-01+02:00 (revision)**Edition:** *N/A***Edition Date:** *N/A***Identifier:** *N/A***Responsible Party:** *N/A***Presentation Form:**document hardcopy**Series:** *N/A***Other Citation Details:** *N/A***Collective Title:** *N/A***ISBN:** *N/A***ISSN:** *N/A***old name:** *N/A***Keyword:**opendata(*German*), EasyGSH-DB(*German*), inspireidentifiziert(*German*), mFUND-FKZ: 19F2004C(*German*), mFUND-Projekt: EasyGSH-DB(*German*), Wasserstraßen und Gewässer(*German*)**Type:**theme**Thesaurus Name:** *N/A***Keyword:**2001(*German*)**Type:**temporal**Thesaurus Name:** *N/A***Keyword:**Umwelt(*German*)**Type:**theme*Thesaurus Name***Title:**OGDD-Kategorie(*German*)**Alternate Title:**Environment(*English*)**Date:**2012-12-10+01:00 (publication)**Edition:** *N/A***Edition Date:** *N/A***Identifier:** *N/A***Responsible Party:** *N/A***Presentation Form:**document hardcopy**Series:** *N/A*

<p><b>Other Citation Details:</b> <i>N/A</i>  <b>Collective Title:</b> <i>N/A</i>  <b>ISBN:</b> <i>N/A</i>  <b>ISSN:</b> <i>N/A</i>  <b>old name:</b> <i>N/A</i></p>
<p><b>Keyword:</b>Bathymetrie(<i>German</i>)  <b>Type:</b>parameter</p>
<p><i>Thesaurus Name</i></p>
<p><b>Title:</b>UMTHES Thesaurus(<i>German</i>)  <b>Alternate Title:</b>bathymetry(<i>English</i>)  <b>Date:</b>2017-06-01+02:00 (revision)  <b>Edition:</b> <i>N/A</i>  <b>Edition Date:</b> <i>N/A</i>  <b>Identifier:</b> <i>N/A</i>  <b>Responsible Party:</b> <i>N/A</i>  <b>Presentation Form:</b>document hardcopy  <b>Series:</b> <i>N/A</i>  <b>Other Citation Details:</b> <i>N/A</i>  <b>Collective Title:</b> <i>N/A</i>  <b>ISBN:</b> <i>N/A</i>  <b>ISSN:</b> <i>N/A</i>  <b>old name:</b> <i>N/A</i></p>
<p><b>Resource Specific Usage:</b> <i>N/A</i></p>
<p><b>Resource Constraints</b></p>
<p><i>Constraints</i></p>
<p><b>Use Limitation:</b>Nutzungsbedingungen: Für die Lehre und Forschung zu verwenden, nicht tauglich für Navigation.</p>
<p><i>Legal Constraints</i></p>
<p><b>Use Limitation:</b>Nutzungsbedingungen: Dieser Datensatz steht gemäß der CC BY 4.0 Lizenz zur freien Nutzung zur Verfügung (Creative Commons Namensnennung 4.0 International).  <b>Access Constraints:</b>other restrictions, license  <b>Use Constraints:</b>other restrictions, license  <b>Other Constraints:</b>Nutzungsbedingungen: {"id": "cc-by-4.0", "name": "CC BY 4.0 Lizenz", "url": "https://creativecommons.org/licenses/by/4.0/deed.de", "quelle": "Quelle: Creative Commons 2013"}</p>
<p><i>Security Constraints</i></p>
<p><b>Use Limitation:</b>nicht tauglich für Navigation  <b>Classification:</b>unclassified  <b>User Note:</b> <i>N/A</i></p>



<p><b>Classification System:</b> <i>N/A</i>  <b>Handling Description:</b> <i>N/A</i></p>
<p><b>Aggregation info:</b> <i>N/A</i>  <b>Keyword:</b> bathymetry, German Bight, terrain model, geomorphology, North Sea, oceanography  <b>Spatial Representation Type:</b> grid  <b>Spatial Resolution:</b> <i>N/A</i>  <b>Language:</b> German  <b>Character Set:</b> UTF-8  <b>Topic Category:</b> elevation  <b>Environment Description:</b> <i>N/A</i></p>
<p><b>Extent</b></p> <hr style="border-top: 1px dashed black;"/> <p><b>Description:</b> <i>N/A</i>  <b>Bounding Polygon:</b> <i>N/A</i></p>
<p><i>Geographic Bounding Box</i></p> <hr style="border-top: 1px dashed black;"/> <p><b>Extent Type:</b> <i>N/A</i>  <b>West:</b> 6.50  <b>East:</b> 9.12  <b>South:</b> 53.27  <b>North:</b> 55.12  <b>Bounding Box in other coordinate system:</b> <i>N/A</i></p>
<p><b>Geographic Description:</b> <i>N/A</i></p>
<p><i>Temporal Extent</i></p> <hr style="border-top: 1px dashed black;"/> <p><b>Period:</b> <i>N/A</i>  <b>Instant:</b> 2001-07-01T13:00:00+02:00</p>
<p><b>Spatial Temporal Extent:</b> <i>N/A</i>  <b>Vertical Element:</b> <i>N/A</i></p>
<p><b>Supplemental Information:</b> <i>N/A</i>  <b>Observed Property:</b> <i>N/A</i>  <b>DOI Identifier:</b> in Bearbeitung</p>

<b>Distribution</b>		
<b>Distribution Format:</b> <i>N/A</i>		
<b>Distributor</b>		
<i>Distributor Contact</i>		
<b>Role:</b> point of contact		
<b>Name:</b> Bundesanstalt für Wasserbau (BAW)		
<b>Organisation Name:</b> Bundesanstalt für Wasserbau (BAW)		
<b>Voice:</b> +49 (0) 40 81908-0		<b>Facsimile:</b> +49 (0) 40 81908-373
Address		
Wedeler Landstraße 157 22559 Hamburg Germany		
<b>Online Resource:</b> Bundesanstalt für Wasserbau		
<i>Distribution Order Process</i>		
<b>Fees:</b> Es gelten keine Bedingungen		
<b>Planned Available Date:</b> 2018-11-01T09:51:24+01:00		
<b>Ordering Instructions:</b> Es gelten keine Bedingungen		
<b>Turnaround:</b> Es gelten keine Bedingungen		
<i>Distributor Format</i>		
<b>Name:</b> GeoTIFF		
<b>Version:</b> 1.0		
<b>Amendment Number:</b> <i>N/A</i>		
<b>Specification:</b> GeoTIFF		
<b>File Decompression Technique:</b> <i>N/A</i>		
<i>Distributor Transfer Options</i>		
<b>Units of Distribution:</b> Download		
<b>Transfer Size:</b> 2000.0		
<b>Online</b>		
Description	Linkage	Function
<b>GetCoverage – Download des Coverages als GeoTiff (On-the-fly).</b>	<a href="http://mdi-dienste.baw.de/geoserver/EasyGSH_Bathy_WCS/wcs?service=WCS&amp;version=2.0.1&amp;request=GetCoverage&amp;coverageId=Bath">http://mdi-dienste.baw.de/geoserver/EasyGSH_Bathy_WCS/wcs?service=WCS&amp;version=2.0.1&amp;request=GetCoverage&amp;coverageId=Bath</a> tiff	download
<b>Die Bathymetrie, Datenquellen-, Datendichtekarten und</b>	<a href="https://mdi-de.baw.de/easygsh/assets/Download/EasyGSH_Download_Bathymetrie_geotiff_2001.zip">https://mdi-de.baw.de/easygsh/assets/Download/EasyGSH_Download_Bathymetrie_geotiff_2001.zip</a>	download

Description	Linkage	Function
<b>Metadaten in einer zip-Datei für das Jahr 2001.</b>		

Offline: *N/A*

## Transfer Options

Units of Distribution:Download

Transfer Size:2000.0

Online

Description	Linkage	Function
<b>GetCoverage – Download des Coverages als GeoTiff (On-the-fly).</b>	<a href="http://mdi-dienste.baw.de/geoserver/EasyGSH_Bathy_WCS/wcs?service=WCS&amp;version=2.0.1&amp;request=GetCoverage&amp;coverageId=Bathymetrie_2001">http://mdi-dienste.baw.de/geoserver/EasyGSH_Bathy_WCS/wcs?service=WCS&amp;version=2.0.1&amp;request=GetCoverage&amp;coverageId=Bathymetrie_2001</a>	download
<b>DescribeCoverage – Eigenschaften des WCS Layers Bathymetrie 2001.</b>	<a href="http://mdi-dienste.baw.de/geoserver/EasyGSH_Bathy_WCS/wcs?service=WCS&amp;version=2.0.1&amp;request=DescribeCoverage&amp;coverageId=Bathymetrie_2001">http://mdi-dienste.baw.de/geoserver/EasyGSH_Bathy_WCS/wcs?service=WCS&amp;version=2.0.1&amp;request=DescribeCoverage&amp;coverageId=Bathymetrie_2001</a>	information
<b>Die Bathymetrie, Datenquellen- und Datendichtekarten in einer zip-Datei für das Jahr 2001.</b>	<a href="https://mdi-de.baw.de/easygsh/assets/Download/EasyGSH_Download_Bathymetrie_2001.zip">https://mdi-de.baw.de/easygsh/assets/Download/EasyGSH_Download_Bathymetrie_2001.zip</a>	download

Offline: *N/A*

<b>Data Quality</b>
<b>Data Quality Scope</b>
<b>Level:</b> dataset <b>Extent:</b> N/A <b>Level Description:</b> N/A
<b>Data Quality Report</b>
<b>Name of Measure:</b> N/A <b>Measure Identification:</b> N/A <b>Measure Description:</b> N/A <b>Evaluation Method Type:</b> indirect <b>Evaluation Method Description:</b> N/A
<i>Evaluation Procedure</i>
<b>Title:</b> Bathymetrie des Jahres 2001 der Deutschen Bucht von EasyGSH-DB ( <i>German</i> ) <b>Alternate Title:</b> Bathymetry from 2001 of German Bight from EasyGSH-DB( <i>English</i> ) <b>Date:</b> 2018-11-01+01:00 (creation) <b>Edition:</b> N/A <b>Edition Date:</b> N/A <b>Identifier:</b> N/A <b>Responsible Party:</b> N/A <b>Presentation Form:</b> digital map <b>Series:</b> N/A <b>Other Citation Details:</b> N/A <b>Collective Title:</b> N/A <b>ISBN:</b> N/A <b>ISSN:</b> N/A <b>old name:</b> N/A
<b>Date and Time:</b> 2018-11-01T10:08:11+01:00
<i>Conformance Result</i>
<b>Specification</b>
<b>Title:</b> VERORDNUNG (EG) Nr. 1089/2010 DER KOMMISSION vom 23. November 2010 zur Durchführung der Richtlinie 2007/2/EG des Europäischen Parlaments und des Rates hinsichtlich der Interoperabilität von Geodatensätzen und -diensten( <i>German</i> ) <b>Alternate Title:</b> Verordnung (EG) Nr. 1089/2010 der Kommission vom 23. November 2010 zur Durchführung der Richtlinie 2007/2/EG des Europäischen Parlaments und des Rates hinsichtlich der Interoperabilität von Geodatensätzen und -diensten( <i>German</i> ), COMMISSION REGULATION (EU) No 1089/2010 of 23 November 2010 implementing Directive 2007/2/EC of the European Parliament and of the Council as regards interoperability of spatial data sets and Services( <i>English</i> ) <b>Date:</b> 2018-11-01+01:00 (creation) <b>Edition:</b> N/A <b>Edition Date:</b> N/A <b>Identifier:</b> N/A

<b>Responsible Party:</b> <i>N/A</i> <b>Presentation Form:</b> <i>N/A</i> <b>Series:</b> <i>N/A</i> <b>Other Citation Details:</b> <i>N/A</i> <b>Collective Title:</b> <i>N/A</i> <b>ISBN:</b> <i>N/A</i> <b>ISSN:</b> <i>N/A</i> <b>old name:</b> <i>N/A</i>
<b>Explanation:</b> keine Angaben <b>Pass:</b> true
<b>Quantitative Result:</b> <i>N/A</i> <b>Data quality type:</b> DQ_DomainConsistency
<b>Data Quality Lineage</b>
<p><b>Statement:</b>Die Bathymetrie des Jahres 2001 berechnet von smile consult GmbH für das mfund Projekt EasyGSH-DB (Erstellung anwendungsorientierter, synoptischer Referenzdaten zur Geomorphologie, Sedimentologie und Hydrodynamik in der Deutschen Bucht) mit dem Funktionalen Bodenmodell. Das Funktionale Bodenmodell ist die IT-gestützte Realisierung eines dynamischen datenbasierten Modells, welches die Oberfläche des Meeresbodens beschreibt. Es beruht auf Mengen von Messdaten, zugehörigen Metadaten und Interpretationsvorschriften (Interpolations- und Approximationsmethoden) und besteht aus Modulen für die Komponenten Bathymetrie, Sedimentologie, konsolidierter Horizont, Wasserbauwerks- und Ersatzmodelle. Die Verwaltung der Daten erfolgt in einer relationalen Datenbank. Somit ist das Funktionale Bodenmodell eine Kombination aus relationaler Datenbank und flexibel anpassbaren numerischen Rechenvorschriften. <i>(German)</i></p>
<b>Process Step</b>
<b>Description:</b> Postprocessing: bathymetrische Kennwertanalyse <b>Rationale:</b> <i>N/A</i> <b>Datestamp:</b> <i>N/A</i> <b>Processor:</b> <i>N/A</i>
<b>Source</b>
<b>Description:</b> Plausibilisierte gerasterte Bathymetrie <i>(German)</i> <b>Scale Denominator:</b> <i>N/A</i> <b>Source Reference System:</b> <i>N/A</i> <b>Source Citation:</b> <i>N/A</i> <b>Source Extent:</b> <i>N/A</i>
<b>Source Step</b>
<b>Description:</b> Plausibilisierung <b>Rationale:</b> <i>N/A</i> <b>Datestamp:</b> <i>N/A</i> <b>Processor:</b> <i>N/A</i>
<b>Source</b>
<b>Description:</b> Gerasterte Rasterbathymetrie <i>(German)</i>

<p><b>Scale Denominator:</b> <i>N/A</i>  <b>Source Reference System:</b> <i>N/A</i>  <b>Source Citation:</b> <i>N/A</i>  <b>Source Extent:</b> <i>N/A</i></p>
<p>Source Step</p> <hr style="border-top: 1px dashed black;"/>
<p><b>Description:</b>Datenbasierte Simulation  <b>Rationale:</b> <i>N/A</i>  <b>Datestamp:</b> <i>N/A</i>  <b>Processor:</b> <i>N/A</i></p>
<p>Source</p> <hr style="border-top: 1px dashed black;"/>
<p><b>Description:</b>Funktionales Bodenmodell der Bathymetrie(<i>German</i>)  <b>Scale Denominator:</b> <i>N/A</i>  <b>Source Reference System:</b> <i>N/A</i>  <b>Source Citation:</b> <i>N/A</i>  <b>Source Extent:</b> <i>N/A</i></p>
<p>Source Step</p> <hr style="border-top: 1px dashed black;"/>
<p><b>Description:</b>Plausibilisierung und Einpflege  <b>Rationale:</b> <i>N/A</i>  <b>Datestamp:</b> <i>N/A</i>  <b>Processor:</b> <i>N/A</i></p>
<p>Source</p> <hr style="border-top: 1px dashed black;"/>
<p><b>Description:</b>Messdaten(<i>German</i>)  <b>Scale Denominator:</b> <i>N/A</i>  <b>Source Reference System:</b> <i>N/A</i>  <b>Source Citation:</b> <i>N/A</i>  <b>Source Extent:</b> <i>N/A</i></p>
<p>Source Step</p> <hr style="border-top: 1px dashed black;"/>
<p><b>Description:</b>Extern: Aufbereitung  <b>Rationale:</b> <i>N/A</i>  <b>Datestamp:</b> <i>N/A</i>  <b>Processor:</b> <i>N/A</i></p>
<p>Source</p> <hr style="border-top: 1px dashed black;"/>
<p><b>Description:</b>Rohdaten(<i>German</i>)  <b>Scale Denominator:</b> <i>N/A</i>  <b>Source Reference System:</b> <i>N/A</i>  <b>Source Citation:</b> <i>N/A</i>  <b>Source Extent:</b> <i>N/A</i>  <b>Source Step:</b> <i>N/A</i></p>

**Source:** *N/A*

**Nokis Report:** *N/A*

**Shoreline Extension:** *N/A*

**Target system**

@ @TODO.Name@ @geoportal