

**no localized version available:Bathymetrie des
Jahres 2010 der Deutschen Bucht von EasyGSH-
DB**

File Identifier	09a24446-40ed-405a-a873-99266ba9ab24
Last Modified	2019-07-03T12:54:27.268+02:00

Reference System..... 3
Data Identification..... 4
Distribution..... 10
Data Quality..... 12
Target system..... 16

Metadata

File Identifier:09a24446-40ed-405a-a873-99266ba9ab24
Charset:UTF-8
Parent Identifier:8cb6ab19-817f-49c1-ba00-fa8ca233af0c
Hierarchy Level:dataset
Date Stamp:2019-01-14T13:39:17.022+01:00
Last Modified:2019-07-03T12:54:27.268+02:00
Metadata Standard Name:ISO 19115:2003 NOKIS-Profil
Metadata Standard Version:20160629

Contact

Role:point of contact
Name:Bundesanstalt für Wasserbau (BAW)
Organisation Name:Bundesanstalt für Wasserbau (BAW)

Voice:+49 (0) 40 81908-0

Facsimile:+49 (0) 40 81908-373

Address

Wedeler Landstraße 157
 22559 Hamburg
 Germany

Online Resource:Bundesanstalt für Wasserbau

Locale

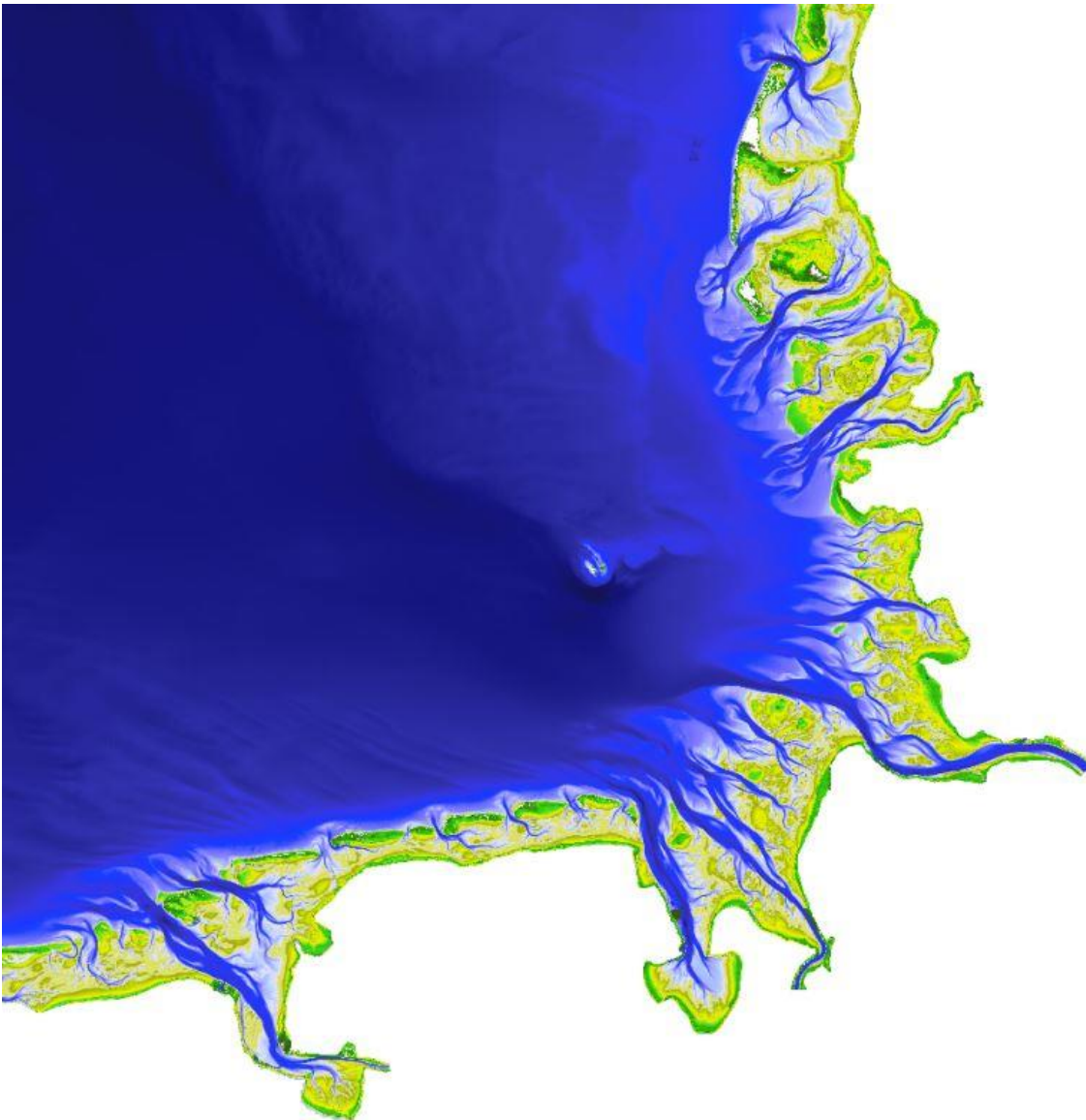
German

<u>Reference System</u>
Reference System
<i>Reference System ID</i>
Code: EPSG:25832 Code Space: https://epsg.io/25832 Version: 1.0

Data Identification
<p>Citation</p> <p>Title:Bathymetrie des Jahres 2010 der Deutschen Bucht von EasyGSH-DB(<i>German</i>) Alternate Title:Bathymetry from 2010 of German Bight from EasyGSH-DB(<i>English</i>) Date:2019-01-14+01:00 (creation), 2019-01-15+01:00 (publication) Edition: <i>N/A</i> Edition Date: <i>N/A</i></p>
<p>Identifier</p> <p>Code:https://registry.gdi-de.org/id/de.bund.baw.mdi-dienste/09a24446-40ed-405a-a873-99266ba9ab24</p>
<p>Responsible Party</p> <p>Role:publisher Name:Bundesanstalt für Wasserbau (BAW) Organisation Name:Bundesanstalt für Wasserbau (BAW)</p> <p>Voice:+49 (0) 40 81908-0 Facsimile:+49 (0) 40 81908-373</p>
<p>Address</p> <p>Wedeler Landstraße 157 22559 Hamburg Germany</p>
<p>Online Resource:Bundesanstalt für Wasserbau</p>
<p>Presentation Form:document hardcopy Series: <i>N/A</i> Other Citation Details:Bathymetrie 2010 Collective Title:http://www.mdi-dienste.baw.de/#70990596-6194-4455-a137-9214232b076f ISBN: <i>N/A</i> ISSN: <i>N/A</i> old name: <i>N/A</i></p>
<p>Abstract:Die Bathymetrie interpoliert zum 01.07.2010, im Rahmen des mfund Projektes EasyGSH-DB (Erstellung anwendungsorientierter, synoptischer Referenzdaten zur Geomorphologie, Sedimentologie und Hydrodynamik in der Deutschen Bucht).(<i>German</i>) Purpose:Der Nutzungsschwerpunkt von EasyGSH-DB Daten liegt in der Forschung und Lehre.(<i>German</i>) Credit: <i>N/A</i> Status:under development</p>
<p>Point Of Contact</p> <p>Role:point of contact Name:Peter Milbradt</p>

Organisation Name: smile consult GmbH (smile)	
Voice: +49 (0) 511 543617-40	Facsimile: +49 (0)511 543617-66
Address	
Schiffgraben 11 30159 Hannover Germany	
Online Resource: smile consult GmbH	
Role: originator Name: smile consult GmbH Organisation Name: smile consult GmbH (smile)	
Voice: +49 (0)511 543617-66	Facsimile: +49 (0)511 543617-66
Address	
Schiffgraben 11 30159 Hannover Germany	
Online Resource:	
Resource Maintenance: <i>N/A</i>	

Graphic Overview



File Description:Jahresbathymetrie 2010 [m NHN]

File Type: *N/A*

Resource format: *N/A*

Descriptive Keywords

Keyword:Höhe(*German*)

Type:theme

Thesaurus Name

Title:GEMET - INSPIRE themes, version 1.0(*German*)

Alternate Title:Elevation(*English*)

Date:2008-06-01+02:00 (publication)

Edition: *N/A*

Edition Date: *N/A*

Identifier: *N/A*

Responsible Party: *N/A*

Presentation Form:document hardcopy

Series: *N/A*
Other Citation Details: *N/A*
Collective Title: *N/A*
ISBN: *N/A*
ISSN: *N/A*
old name: *N/A*

Keyword:inspireidentifiziert(*German*), opendata(*German*), EasyGSH-DB(*German*), mFUND-Projekt: EasyGSH-DB(*German*), mFUND-FKZ: 19F2004C(*German*), Wasserstraßen und Gewässer(*German*)
Type:theme
Thesaurus Name: *N/A*

Keyword:Deutsche Bucht(*German*)
Type:place

Thesaurus Name

Title:UMTHES Thesaurus(*German*)
Alternate Title:German Bight(*English*)
Date:2017-06-01+02:00 (revision)
Edition: *N/A*
Edition Date: *N/A*
Identifier: *N/A*
Responsible Party: *N/A*
Presentation Form:document hardcopy
Series: *N/A*
Other Citation Details: *N/A*
Collective Title: *N/A*
ISBN: *N/A*
ISSN: *N/A*
old name: *N/A*

Keyword:2010(*German*)
Type:temporal
Thesaurus Name: *N/A*

Keyword:Umwelt(*German*)
Type:theme

Thesaurus Name

Title:OGDD-Kategorie(*German*)
Alternate Title:Environment(*English*)
Date:2012-12-10+01:00 (publication)
Edition: *N/A*
Edition Date: *N/A*
Identifier: *N/A*
Responsible Party: *N/A*
Presentation Form:document hardcopy

Series: *N/A*
Other Citation Details: *N/A*
Collective Title: *N/A*
ISBN: *N/A*
ISSN: *N/A*
old name: *N/A*

Keyword:Bathymetrie(*German*)
Type:parameter
Thesaurus Name: *N/A*

Resource Specific Usage: *N/A*

Resource Constraints

Constraints

Use Limitation:Nutzungsbedingungen: Für die Lehre und Forschung zu verwenden, nicht tauglich für Navigation.

Legal Constraints

Use Limitation:Nutzungsbedingungen: Dieser Datensatz steht gemäß der CC BY 4.0 Lizenz zur freien Nutzung zur Verfügung (Creative Commons Namensnennung 4.0 International).

Access Constraints:other restrictions, license

Use Constraints:other restrictions, license

Other Constraints:Nutzungsbedingungen: {"id": "cc-by-4.0", "name": "CC BY 4.0 Lizenz", "url": "https://creativecommons.org/licenses/by/4.0/deed.de", "quelle": "Quelle: Creative Commons 2013"}

Security Constraints: *N/A*

Aggregation info: *N/A*

Keyword:bathymetry, German Bight, terrain model, geomorphology, North Sea

Spatial Representation Type:grid

Spatial Resolution: *N/A*

Language:German

Character Set:UTF-8

Topic Category:elevation

Environment Description: *N/A*

Extent

Description: *N/A*

Bounding Polygon: *N/A*

Geographic Bounding Box

Extent Type: *N/A*

West:6.50

East:9.12

South:53.27

<p>North:55.12 Bounding Box in other coordinate system: <i>N/A</i></p>
<p>Geographic Description: <i>N/A</i></p>
<p><i>Temporal Extent</i></p> <hr style="border-top: 1px dashed black;"/>
<p>Period: <i>N/A</i> Instant:2010-07-01T13:00:00+02:00</p>
<p>Spatial Temporal Extent: <i>N/A</i> Vertical Element: <i>N/A</i></p>
<p>Supplemental Information: <i>N/A</i> Observed Property: <i>N/A</i> DOI Identifier:keine Angaben</p>

Distribution		
Distribution Format: <i>N/A</i>		
Distributor		
<i>Distributor Contact</i>		
Role: point of contact Name: Bundesanstalt für Wasserbau (BAW) Organisation Name: Bundesanstalt für Wasserbau (BAW)		
Voice: +49 (0) 40 81908-0		Facsimile: +49 (0) 40 81908-373
Address		
Wedeler Landstraße 157 22559 Hamburg Germany		
Online Resource: Bundesanstalt für Wasserbau		
<i>Distribution Order Process</i>		
Fees: Es gelten keine Bedingungen Planned Available Date: 2019-01-14T14:11:17+01:00 Ordering Instructions: Es gelten keine Bedingungen Turnaround: Es gelten keine Bedingungen		
<i>Distributor Format</i>		
Name: GeoTIFF Version: 1.0 Amendment Number: <i>N/A</i> Specification: GeoTIFF File Decompression Technique: <i>N/A</i>		
<i>Distributor Transfer Options</i>		
Units of Distribution: Download Transfer Size: 2000.0		
Online		
Description	Linkage	Function
GetCoverage – Download des Coverages als GeoTiff (On-the-fly)	http://mdi-dienste.baw.de/geoserver/EasyGSH_Bathy_WCS/wcs?service=WCS&version=2.0.1&request=GetCoverage&coverageId=Bath	download
Die Bathymetrie, Datenquellen-, Datendichtekarten und	https://mdi-de.baw.de/easygsh/assets/Download/EasyGSH_Download_Bathymetrie_geotiff_2010.zip	download

Description	Linkage	Function
Metadaten in einer zip-Datei für das Jahr 2010.		

Offline: N/A

Transfer Options

Units of Distribution:Download

Transfer Size:2000.0

Online

Description	Linkage	Function
GetCoverage – Download des Coverages als GeoTiff (On-the-fly)	http://mdi-dienste.baw.de/geoserver/EasyGSH_Bathy_WCS/wcs?service=WCS&version=2.0.1&request=GetCoverage&coverageId=Bathymetrie_2010	download
DescribeCoverage – Eigenschaften des WCS Layers Bathymetrie 2010.	http://mdi-dienste.baw.de/geoserver/EasyGSH_Bathy_WCS/wcs?service=WCS&version=2.0.1&request=DescribeCoverage&coverageId=Bathymetrie_2010	information
Die Bathymetrie, Datenquellen- und Datendichtekarten in einer zip-Datei für das Jahr 2010.	https://mdi-de.baw.de/easygsh/assets/Download/EasyGSH_Download_Bathymetrie_2010.zip	download

Offline: N/A

Data Quality
Data Quality Scope
Level: dataset Extent: N/A Level Description: N/A
Data Quality Report
Name of Measure: N/A Measure Identification: N/A Measure Description: N/A Evaluation Method Type: indirect Evaluation Method Description: N/A
<i>Evaluation Procedure</i>
Title: Bathymetrie des Jahres 2010 der Deutschen Bucht von EasyGSH-DB(<i>German</i>) Alternate Title: Bathymetry from 2010 of German Bight from EasyGSH-DB(<i>English</i>) Date: 2019-01-14+01:00 (creation) Edition: N/A Edition Date: N/A Identifier: N/A Responsible Party: N/A Presentation Form: document hardcopy Series: N/A Other Citation Details: N/A Collective Title: N/A ISBN: N/A ISSN: N/A old name: N/A
Date and Time: 2019-01-14T13:58:16+01:00
<i>Conformance Result</i>
Specification
Title: VERORDNUNG (EG) Nr. 1089/2010 DER KOMMISSION vom 23. November 2010 zur Durchführung der Richtlinie 2007/2/EG des Europäischen Parlaments und des Rates hinsichtlich der Interoperabilität von Geodatensätzen und –diensten(<i>German</i>) Alternate Title: Verordnung (EG) Nr. 1089/2010 der Kommission vom 23. November 2010 zur Durchführung der Richtlinie 2007/2/EG des Europäischen Parlaments und des Rates hinsichtlich der Interoperabilität von Geodatensätzen und –diensten(<i>German</i>), COMMISSION REGULATION (EU) No 1089/2010 of 23 November 2010 implementing Directive 2007/2/EC of the European Parliament and of the Council as regards interoperability of spatial data sets and Services(<i>English</i>) Date: 2010-12-08+01:00 (publication) Edition: N/A Edition Date: N/A Identifier: N/A

Responsible Party: <i>N/A</i> Presentation Form: document hardcopy Series: <i>N/A</i> Other Citation Details: <i>N/A</i> Collective Title: <i>N/A</i> ISBN: <i>N/A</i> ISSN: <i>N/A</i> old name: <i>N/A</i>
Explanation: GDI-Testsuite Pass: true
Quantitative Result: <i>N/A</i> Data quality type: DQ_DomainConsistency
<h3>Data Quality Lineage</h3> <hr/> <p>Statement:Die Daten für die Bathymetrie 2010 wurden im Rahmen des Projekts "Erstellung anwendungsorientierter synoptischer Referenzdaten zur Geomorphologie, Sedimentologie und Hydrodynamik in der Deutschen Bucht (EasyGSH-DB, Laufzeit 2017-2019)", auf Grundlage der im Funktionellen Bodenmodell vorhandenen Datensätze, generiert. Aus den modellierten Kornverteilungen wurden verschiedene sedimentologische Parameter berechnet und klassifizierte Polygone erzeugt. Das Funktionale Bodenmodell ist die IT-gestützte Realisierung eines dynamischen datenbasierten Modells, welches die Oberfläche des Meeresbodens beschreibt. Es beruht auf Mengen von Messdaten, zugehörigen Metadaten und Interpretationsvorschriften (Interpolations- und Approximationsmethoden) und besteht aus Modulen für die Komponenten Bathymetrie, Sedimentologie, konsolidierter Horizont, Wasserbauwerks- und Ersatzmodelle. Die Verwaltung der Daten erfolgt in einer relationalen Datenbank. Somit ist das Funktionale Bodenmodell eine Kombination aus relationaler Datenbank und flexibel anpassbaren numerischen Rechenvorschriften. (<i>German</i>)</p>
<h3>Process Step</h3> <hr/> <p>Description:Postprocessing: bathymetrische Kennwertanalyse Rationale: <i>N/A</i> Datestamp: <i>N/A</i> Processor: <i>N/A</i></p>
<h3>Source</h3> <hr/> <p>Description:Plausibilisierte gerasterte Bathymetrie(<i>German</i>) Scale Denominator: <i>N/A</i> Source Reference System: <i>N/A</i> Source Citation: <i>N/A</i> Source Extent: <i>N/A</i></p>
<h3>Source Step</h3> <hr/> <p>Description:Plausibilisierung Rationale: <i>N/A</i> Datestamp: <i>N/A</i> Processor: <i>N/A</i></p>

Source
Description: Gerasterte Rasterbathymetrie(<i>German</i>) Scale Denominator: <i>N/A</i> Source Reference System: <i>N/A</i> Source Citation: <i>N/A</i> Source Extent: <i>N/A</i>
Source Step
Description: Datenbasierte Simulation Rationale: <i>N/A</i> Datestamp: <i>N/A</i> Processor: <i>N/A</i>
Source
Description: Funktionales Bodenmodell der Bathymetrie(<i>German</i>) Scale Denominator: <i>N/A</i> Source Reference System: <i>N/A</i> Source Citation: <i>N/A</i> Source Extent: <i>N/A</i>
Source Step
Description: Plausibilisierung und Einpflege Rationale: <i>N/A</i> Datestamp: <i>N/A</i> Processor: <i>N/A</i>
Source
Description: Messdaten(<i>German</i>) Scale Denominator: <i>N/A</i> Source Reference System: <i>N/A</i> Source Citation: <i>N/A</i> Source Extent: <i>N/A</i>
Source Step
Description: Extern: Aufbereitung Rationale: <i>N/A</i> Datestamp: <i>N/A</i> Processor: <i>N/A</i>
Source
Description: Rohdaten(<i>German</i>) Scale Denominator: <i>N/A</i> Source Reference System: <i>N/A</i> Source Citation: <i>N/A</i> Source Extent: <i>N/A</i>

Source Step: <i>N/A</i>
Source: <i>N/A</i>
Nokis Report: <i>N/A</i>
Shoreline Extension: <i>N/A</i>

Target system

@ @TODO.Name@ @geoportal